



**Tarasola**®

More than pergola





## **Portfolio**

Inspiracje / Inspirations

**More than pergola**





# Spis treści

## Menu

- 6.**  
Technic
- 30.**  
Elegancy
- 52.**  
Light
- 60.**  
Flat
- 70.**  
Cubic
- 78.**  
Loft
- 86.**  
Simple
- 92.**  
Decor
- 100.**  
Szklana zabudowa  
/ Glass system
- 106.**  
Rolety zacinające  
/ Screen blinds
- 114.**  
Akcesoria / Accessories



**Technic**



**Elegancy**



**Light**



**Flat**



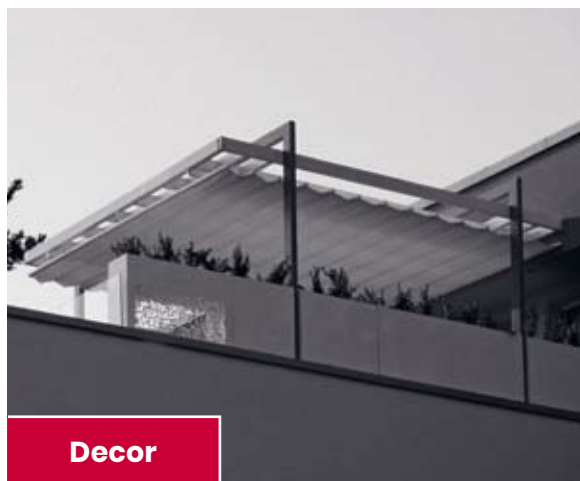
**Cubic**



**Loft**



**Simple**



**Decor**



# Technic

Tarasola Technic to surowy w wyglądzie i designie, najbardziej zaawansowany technologicznie model w ofercie. Jest to automatyczne zadaszenie typu bioclimatic, w którym dach składa się z obracanych o 135° aluminiowych profili. Płynna regulacja kąta nachylenia lameli daje pełną kontrolę nad światłem słonecznym, umożliwia naturalną wentylację i swobodną cyrkulację powietrza. Bardzo solidna konstrukcja odporna na trudne warunki atmosferyczne. Dodatkowe wyposażenie w przeszklenia, rolety, oświetlenie LED, promienniki ciepła i dyfuzory mgły wodnej czyni go produktem bezkonkurencyjnym i całorocznym.

## EN

Technic looks rough in terms of its appearance and design but is a technologically modern product in our offer. Its roof consists of aluminium battens which can be turned through 135 degrees. Thanks to the smooth adjustment of the slats inclination angleusers can fully control the sunlight, allowing natural free air circulation and ventilation. Solid construction made of aluminium is fully resistant to the extremes of temperature and meteorological factors. Our terrace pergola equipped with glazing, blinds, LED lighting, radiant heaters or water mist diffusers are unbeatable and all-year-round.

## DE

Das Konstruktionssystem Technic ist ein technologisch fortschrittliches Modell, das von Tarasola mit einem kargen Aussehen und Design angeboten wird. Es ist ein automatisches bioklimatisches Dach mit einem um 135° drehbaren Dach aus Aluminiumstreifen. Einfache Einstellung des Lamellenwinkels ermöglicht volle Kontrolle über Sonnenlicht, natürliche Belüftung und freie Luftzirkulation. Die solide Struktur aus 100% Aluminium ist widerstandsfähig gegen extreme Temperaturen und Witterungsbedingungen. Dank Verglasung, Rollos, LED-Beleuchtung, Heizkörpern und Wasserdampfdiffusoren kann es eine moderne Alternative zum Wintergarten sein. Diese Eigenschaften machen es zu einem unübertroffenen und ganzjährigen Produkt.

















































**Hotel Ristorante Taormina**

*Niemcy, Birkenfeld, Baumgartenstraße 6*



**Hotel Ristorante Taormina**

*Niemcy, Birkenfeld, Baumgartenstraße 6*

















**Roztoczański Pstrąg – restauracja Chata Rybaka**

*Polska, Adamów, Bondyż 9a*





**Roztoczański Pstrąg – restauracja Chata Rybaka**  
*Polska, Adamów, Bondyryz 9a*

# Elegancy

Eleganckie, klasyczne i najchętniej wybierane zadaszenie w naszej ofercie. Tarasola Elegancy łączy prostotę i luksus, a dzięki nowoczesnym rozwiązaniom technologicznym, jest również łatwa i praktyczna w użytkowaniu. Konstrukcja składa się z aluminiowej podstawy, zadaszenia wykonanego ze specjalistycznej tkaniny Techprotect oraz daszka systemowego, który chroni materiał po zwinięciu. Starannie dobrane elementy wyposażenia dodatkowego mogą decydować o tym, że taras, ogródek restauracyjny czy patio będą funkcjonowały od wczesnej wiosny do późnej jesieni i staną się najważniejszym miejscem do wypoczynku, imprezy czy rodzinnego obiadu.

## EN

Elegant, classic and the most popular terrace canopy in our offer. This product fits into any architectural frames. Elegancy combines simplicity and luxury. Thanks to modern technological solutions introduced to its structure, it is an easy and practical option. The construction of the terrace pergola consists of an aluminium basis, a shed roof made of a Tech-protect fabric and a systemic canopy which protects the material when folded. Carefully selected elements of the additional equipment can make a terrace, restaurant garden or patio the most important place intended to be used for chilling out, parties or family dinners from the early spring till the late autumn.

## DE

Elegante, klassische und am meisten gewählte Überdachung in unserem Angebot. Elegancy verbindet in sich Einfachheit und Luxus und dank den modernen technologischen Lösungen ist sie leicht und praktisch im Gebrauch. Die Überdachung wurde aus dem dreischichtigen Techprotect-Stoff ausgeführt. Die Konstruktion besteht aus einer Aluminiumgrundlage, einem einklappbaren Pultdach und einem Systemdach, das den eingerollten Stoff schützt. Sorgfältig ausgewählte Ergänzungsprodukte können verursachen, dass eine Terrasse, ein Sommergarten oder Patio der wichtigste Raum für Erholung, eine Party oder ein Familien Mittagessen wird.









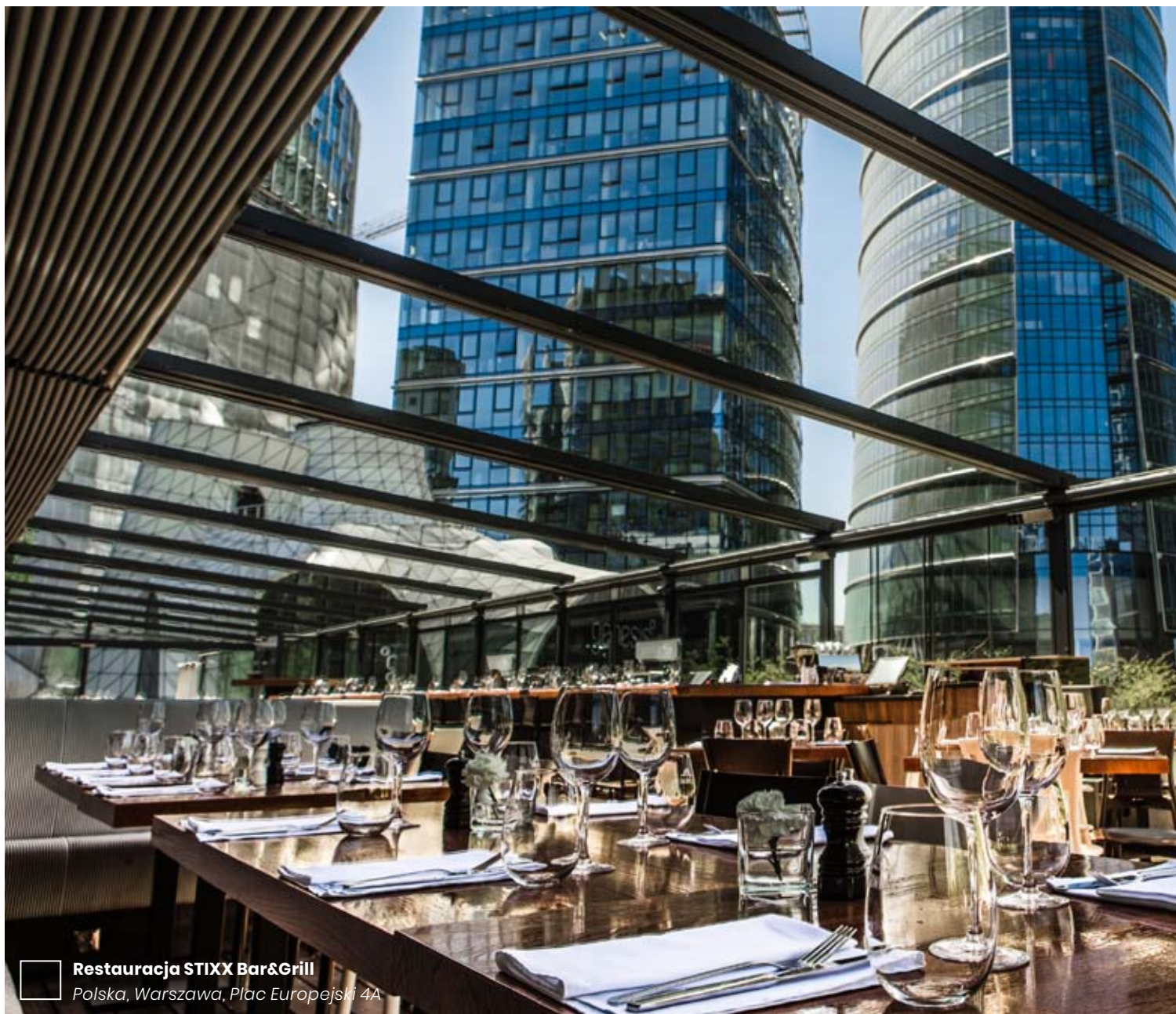








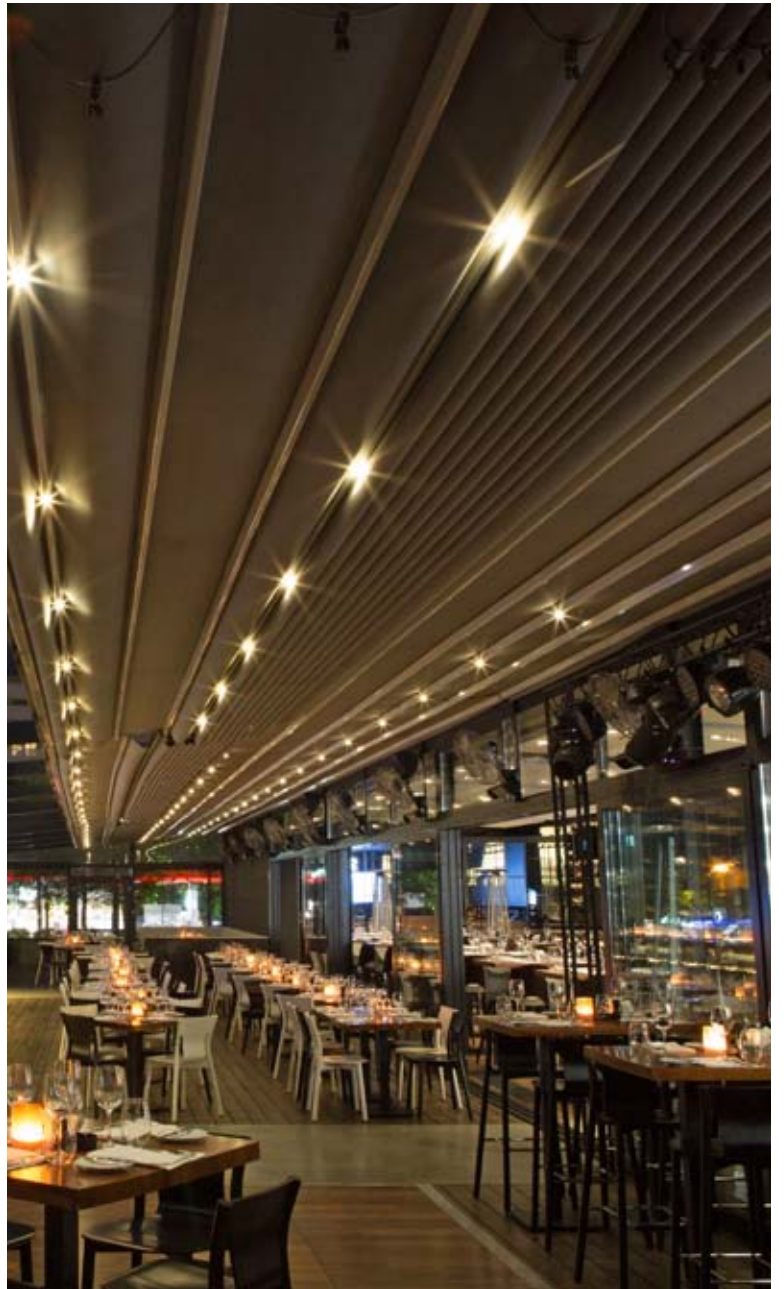




**Restauracja STIXX Bar&Grill**

*Polska, Warszawa, Plac Europejski 4A*










**Restauracja STIXX Bar&Grill**

*Polska, Warszawa, Plac Europejski 4A*



 **Hotel Columbus**  
*Polska, Rowy, ul. Wczasowa 75a*





**Hotel Columbus**

*Polska, Rowy, ul. Wczasowa 75a*







**Hotel Bania**

*Polska, Białka Tatrzańska, ul. Środkowa 181*





**Hotel Bania**

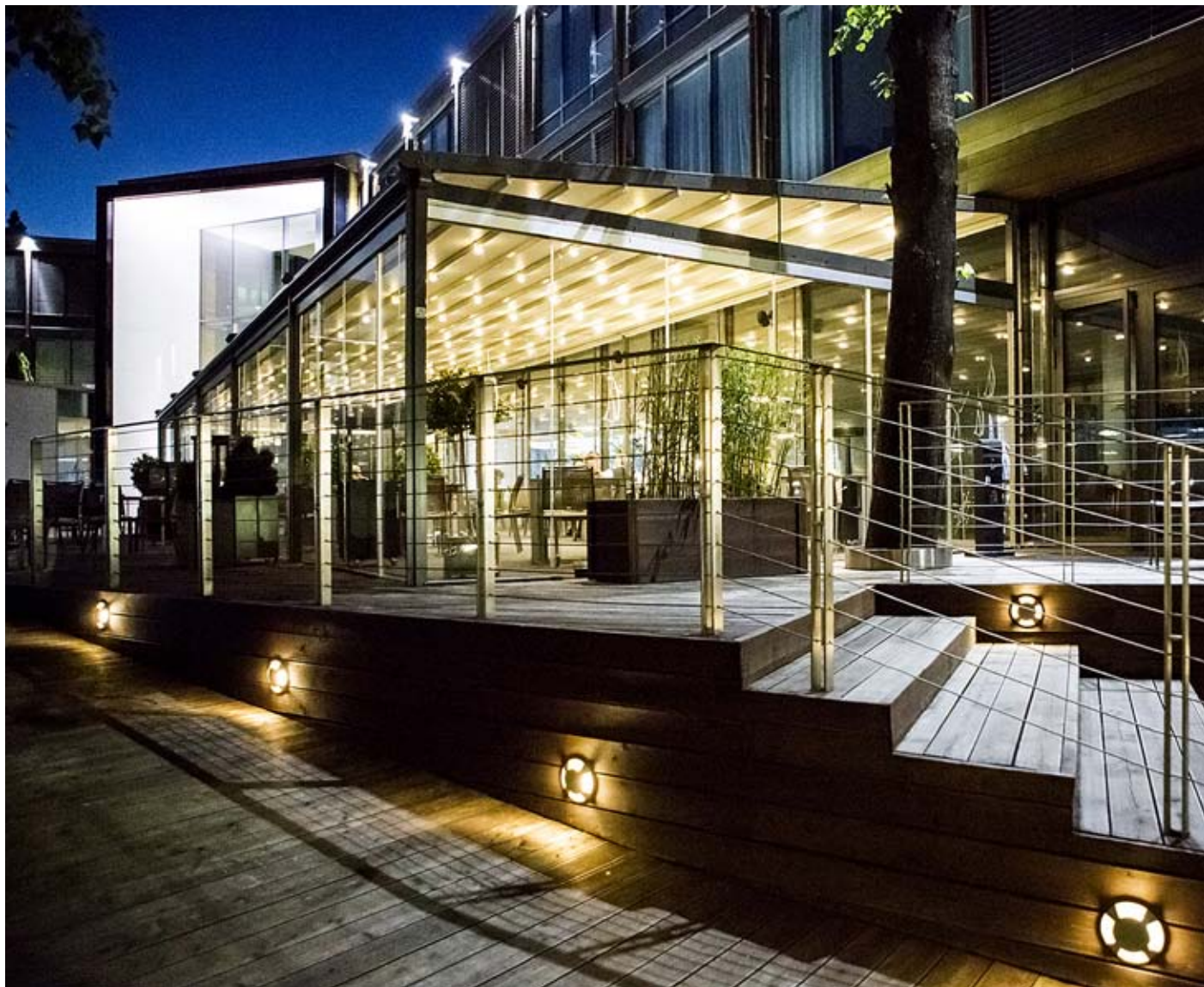
*Polska, Białka Tatrzańska, ul. Środkowa 181*



**Hotel Bania**

*Polska, Białka Tatrzańska, ul. Środkowa 181*





 **Hotel Przystań**  
Polska, Olsztyn, ul. Żeglarska 3





**Tawerna pod Złamanym Pagajem**  
Polska, Mikołajki, ul. Kowalska 3







**Restauracja Na Lato**

*Polska, Warszawa, ul. Rozbrat 44A*





**Restauracja Na Lato**  
*Polska, Warszawa, ul. Rozbrat 44A*





# Light

Tarasola Light to nowoczesny produkt dedykowany do daszów średnich i dużych tarasów. Brak widocznych łączeń sprawia, że konstrukcja wygląda niezwykle lekko i futurystycznie. Konstrukcja montowana jest wyłącznie do ściany budynku. W systemie można zastosować wyposażenie dodatkowe w postaci zintegrowanego oświetlenia oraz promienników ciepła. Tarasola Light to model skrojony na miarę potrzeb wymagającego klienta do osłony przed słońcem i deszczem.

## EN

Light is a modern product created especially for the medium and big terraces. Its characteristic feature is thrift in case of joining with simultaneous preservation of durability and stability of the construction. This construction has to be attached to the wall of the building. It is possible to install some additional elements such as integrated lighting and heat radiators. Tarasola Light is a product tailored especially for a demanding client—its aim is to protect all users from sun and rain.

## DE

Light ist ein modernes, den mittelgroßen Überdachungen und großen Terrassen gewidmetes Produkt. Sie charakterisiert sich durch eine unkomplizierte Verbindung sowie eine beständige und stabile Konstruktion. Dank einer unsichtbaren Verbindung der Führungsschienen mit den Stützenprofilen bekommen wir ein modernes Produkt mit einem leichten Aussehen. Die Konstruktion aus extrudierten Aluminiumprofilen wird ausschließlich an die Wand des Gebäudes montiert. Man kann hier auch Ergänzungsprodukte, wie integrierte Beleuchtung oder Wärmestrahler verwenden. Tarasola Light ist ein den Bedürfnissen eines anspruchsvollen Kunden entsprechendes Modell zum Schutz vor Sonne und Regen.























# Flat

Tarasola Flat powstała z myślą o uwarunkowaniach współczesnej architektury. Zachowanie kątów prostych sprawia, że to zadanie tarasu doskonale wpisuje się w nowoczesną bryłę. Konstrukcja stworzona z aluminiowych profili i składanego, tkaninowego dachu wizualnie wyróżnia się lekkością i prostotą, w rzeczywistości jest bardzo solidna, dostosowana do trudnych i zmiennych warunków pogodowych. Tarasola Flat wyposażona w dodatkowe elementy, jak oświetlenie, rolety, promienniki ciepła oraz szklaną zabudowę pozwala wydłużyć sezon do późnej jesieni.

## EN

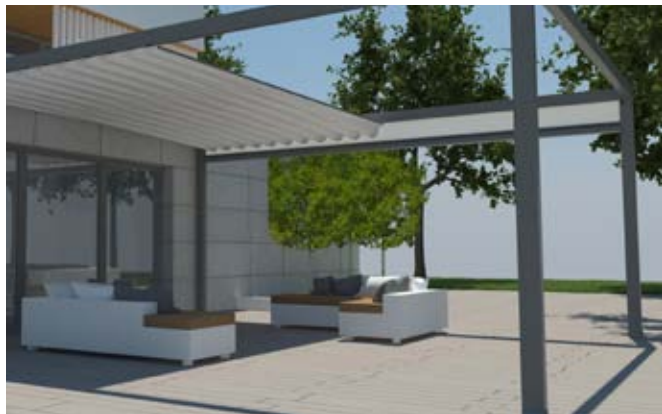
Flat is a solution which was created especially for modern architecture. Keeping the right angles makes it fit into the modern architectural forms perfectly. Its construction consists of mouldings made of extruded aluminium, foldable canopy made of fabric and systemic roof. The most characteristic features of this construction are visual lightness and simplicity, whereas its structure is very solid and adjusted as well as resistant to the tough and changing weather conditions. Carefully selected elements of the additional equipment enable spending time on the terrace till the late autumn.

## DE

Flat ist eine Lösung, die unter Berücksichtigung der Bedingungen der gegenwärtigen Architektur entstanden ist. Die Wahrung von rechten Winkeln verursacht, dass Flat perfekt in den modernen Körper hineinpasst. Die Konstruktion besteht aus extrudierten Aluminiumprofilen, einem einrollenden Stoffdach und einem Systemdach, das den eingerollten Stoff schützt. Die Konstruktion scheint leicht und einfach zu sein aber in Wirklichkeit ist sie sehr solide und an schwierige und wechselhafte Wetterbedingungen angepasst. Sorgfältig ausgewählte Ergänzungsprodukte können verursachen, dass eine Terrasse, ein Sommergarten oder Patio der wichtigste Raum für Erholung, eine Party oder ein Familienmittagessen wird.





























# Cubic

Konstrukcja o regularnej linii i kubicznej formie, została zaprojektowana tak, aby wizualnie przypominać bryłę sześcianu. Tarasola Cubic to wyszukana propozycja zarówno dla biur projektowych, architektów, jak również dla klientów prywatnych ceniących oryginalność. Pełna automatyka zapewnia komfortowe i dyskretne sterowanie zadaszeniem. Kąty proste dają wiele możliwości zastosowania wyposażenia dodatkowego i korzystania z przestrzeni tarasu od wczesnej wiosny do późnej jesieni. System przesuwanych przeszkleń czy rolety zacieniające zamykają bryłę chroniąc przed niesprzyającą aurą pogodową, dodatkowo podkreślając geometryczny wygląd modelu.

## EN

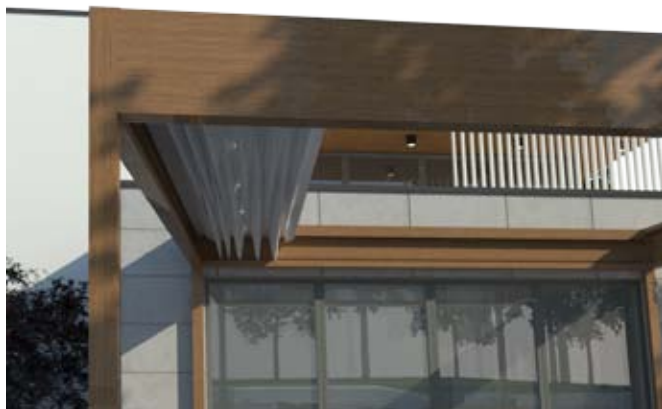
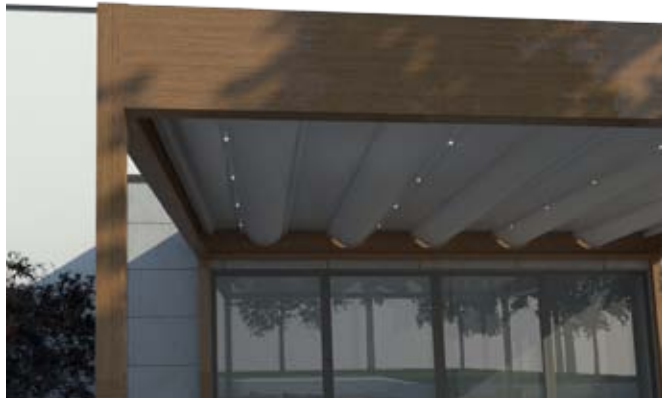
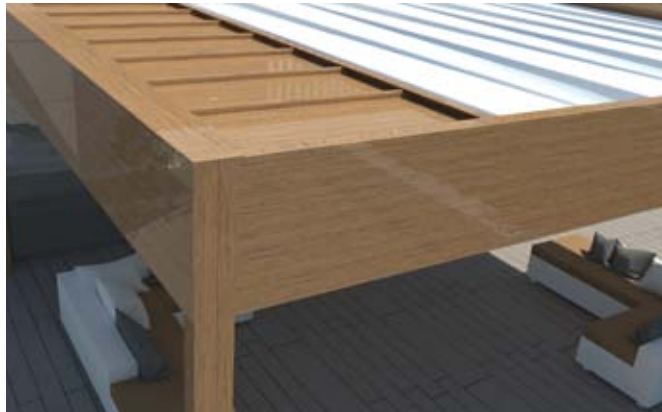
Cubic terrace canopy is roofing with a very regular cubic structure. This product is a great option for the design offices, architects as well as for individual people who appreciate originality. Full automation of managing the canopy guarantees smooth, convenient and discreet control. Right angles used in the design enable us to incorporate additional equipment and spend time on the terrace from early spring to late autumn. The System of the sliding glass-panels or shading blinds closes the architectural form, protecting from the bad weather conditions and highlighting its geometrical design.

## DE

Cubic ist eine Konstruktion mit einer harmonischen Linie und einer kubischen Form. Dieses Produkt ist ein ungewöhnlicher Vorschlag sowohl für Planungs- und Architektenbüros als auch für individuelle Kunden, die Originalität zu schätzen wissen. Die volle Automatik garantiert eine problemlose, komfortable und diskrete Steuerung der Überdachung. Dank den rechten Winkeln hat man viele Möglichkeiten die Ergänzungsprodukte zu verwenden. Verglasungen oder beschattende Rollläden schützen die Terrassenüberdachung vor ungünstigem Wetter und betonen zusätzlich das geometrische Aussehen des Modells.

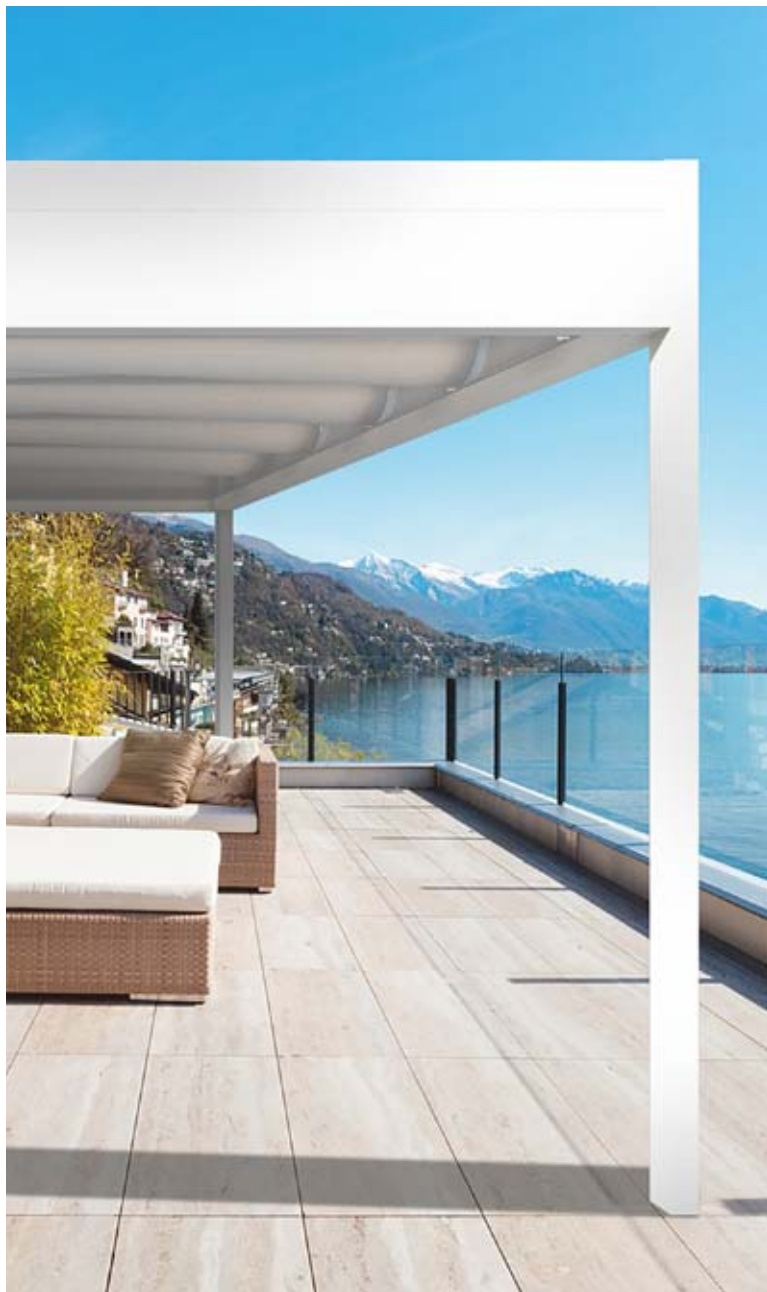

















 **Restauracija Le Panoramic - Domaine de Crécy**  
*Franca, Crécy-la-Chapelle, Route de Guérard*



**Restauracja Le Panoramic - Domaine de Crécy**  
*Francaja, Crécy-la-Chapelle, Route de Guérard*



# Loft

Tarasola Loft dedykowana jest budowlom w stylu skandynawskim. Specyficzny rodzaj bryły, minimalistyczny, skromny, z charakterystycznym dwuspadowym dachem. Zawiera wszelkie cechy użytecznej i przestronnej konstrukcji. Jest to produkt wyjątkowy, nie tylko ze względu na jego możliwości, ale również na kierunek składania materiału zadaszania, który zwija się od szczytu do boków konstrukcji odstawiając przestrzeń nad głową. Prosta w łączeniach konstrukcja oraz wysoki dach pozwalą bez przeszkód cieszyć się przestrzenią. Występujący jedynie w wersji wolnostojącej Loft doskonale łączy tradycję z nowoczesnością.

## EN

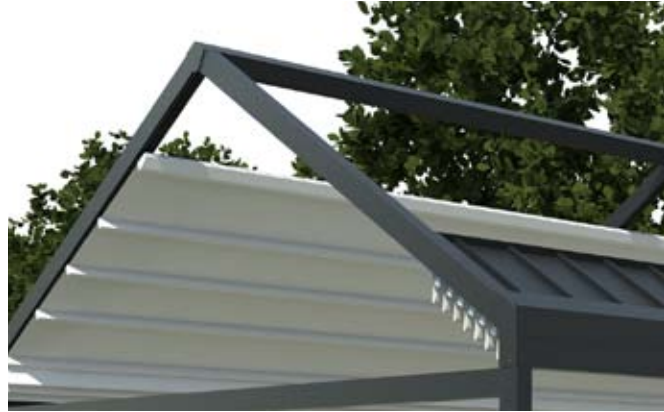
Loft is dedicated to buildings built in the Scandinavian style. A specific type of the design – minimalistic, modest, with a characteristic gable roof—is an inspiration for many architects. It comprises all the possible features of a useful and spacious construction. It is a special product, not only with regard to possibilities but also because of the way of its canopy's material folding which is being rolled from the top, exposing the space above. It amazingly combines tradition with modernity because it is available only in a free-standing option.

## DE

Loft ist Gebäuden im skandinavischen Stil gewidmet. Die spezifische, anspruchslose, schlichte Art des Körpers mit einem Giebeldach ist Inspiration für viele Architekten. Sie hat alle Eigenschaften einer nützlichen und geräumigen Konstruktion. Es ist ein einzigartiges Produkt nicht nur wegen seiner Möglichkeiten, sondern auch wegen der Richtung des Einrollens des Stoffes, und zwar von oben nach den beiden Seiten der Konstruktion, wodurch der Raum über dem Kopf geöffnet wird. Die ausschließlich in der freistehenden Version vorhandene Loft- Terrassenüberdachung verbindet ausgezeichnet die Tradition mit der Modernität.

















**Hotel Villa Maritime**

Szwecja, Marstrand, Hamngatan 35



**Hotel Villa Maritime**  
Szwecja, Marstrand, Hamngatan 35





**Simple**

Tarasola Simple jest kompromisem między ceną, a ciekawym wyglądem. Dobrze prezentuje się zarówno w nowoczesnym, jaki tradycyjnym otoczeniu. Występuje tylko w wersji przyściennej i jest przeznaczona głównie do małych prywatnych inwestycji. Produkt sterowany jest manualnie lub za pomocą silnika elektrycznego. Pozornie skromna tarasola Simple jest modelem o wielu możliwościach. Zadaszenie przystosowane jest do zamontowania punktów świetlnych, rolet oraz promienników ciepła i tworzy klimatyczne miejsce odpoczynku i relaksu bez obawy o zmieniające się warunki pogodowe.

## EN

Tarasola Simple might be considered a compromise between the price and an interesting design. It looks nice in the modern as well as traditional surrounding. It is dedicated especially for the little private investments. Simple terrace canopy can be managed manually or with an electrical drive. It is available only in the back-to-wall version. Seemingly modest Tarasola Simple is a pergola of many possibilities. The product is adjusted to having spotlights, blinds and heat radiators installed and it transforms a space into a relax and chill-out zone without fear of the changing weather conditions.

## DE

Tarasola Simple ist ein Kompromiss zwischen dem Preis und einem interessanten Aussehen. Sie präsentiert sich gut sowohl in einer modernen als auch traditionellen Umgebung und eignet sich vor allem für kleine private Investitionen. Tarasola Simple wird manuell oder mit einem elektrischen Motor gesteuert, der nur in der Wandversion vorhanden ist. Die scheinbar einfache Tarasola Simple ist ein Modell mit vielen Möglichkeiten. Die Überdachung ist an die Montage der Punktbeleuchtung sowie der Rollläden und Wärmestrahler angepasst. Sie schafft eine stimmungsvolle Erholungs- und Entspannungsfläche unabhängig von den wechselhaften Wetterbedingungen.

















# Decor

Tarasola Decor to efektowne zadaszenie tarasu sterowane manualnie. Lekki dach układający się we wzór fali to nie tylko skuteczne zabezpieczenie, ale i ciekawy akcent dekoracyjny, który podkreśli charakter miejsca. Decor to doskonała propozycja dla osób, które szukają kompromisu między funkcjonalnością a ceną. Konstrukcja zadaszenia sprawia wizualne wrażenie lekkości, lecz dzięki zastosowaniu solidnych profili aluminiowych jest stabilna. Atutem tarasoli Decor jest możliwość instalowania jej na istniejących już konstrukcjach.

## EN

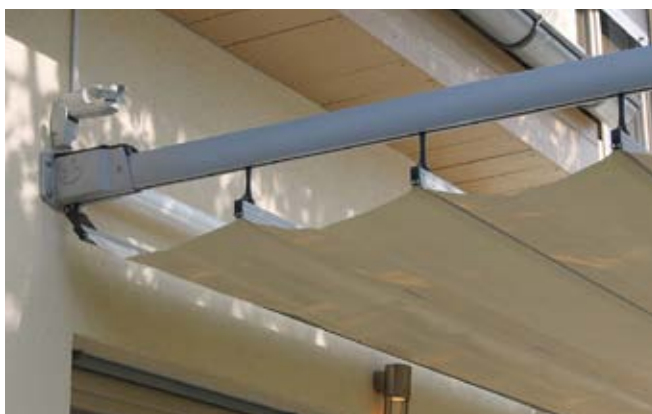
Tarasola Decor is an elegant terrace canopy which is manually controlled. Light roofing creating a wave-design is not only a good cover but also an interesting decorative touch emphasizing the nature of the particular place. Decor terrace pergola is a perfect option for people who look for a compromise between functionality and price. The most characteristic feature of this construction is visual lightness—in reality its structure is very solid thanks to the aluminium mouldings used. The greatest asset of the Decor Tarasola is a fact that it can be installed on the already existing constructions.

## DE

Tarasola Decor ist eine effektvolle und manuell steuerbare Terrassenüberdachung. Ein leichtes wellenförmiges Dach ist nicht nur ein wirksamer Schutz, sondern auch ein interessanter dekorativer Akzent, der den Charakter des Ortes betont. Decor ist ein ausgezeichneter Vorschlag für Personen, die nach einem Kompromiss zwischen Funktionalität und Preis suchen. Die Konstruktion der Überdachung scheint leicht zu sein aber dank den soliden Aluminiumprofilen ist sie stabil. Ein Vorteil von Tarasola Decor ist die Möglichkeit ihrer Montage an den schon bestehenden Konstruktionen.

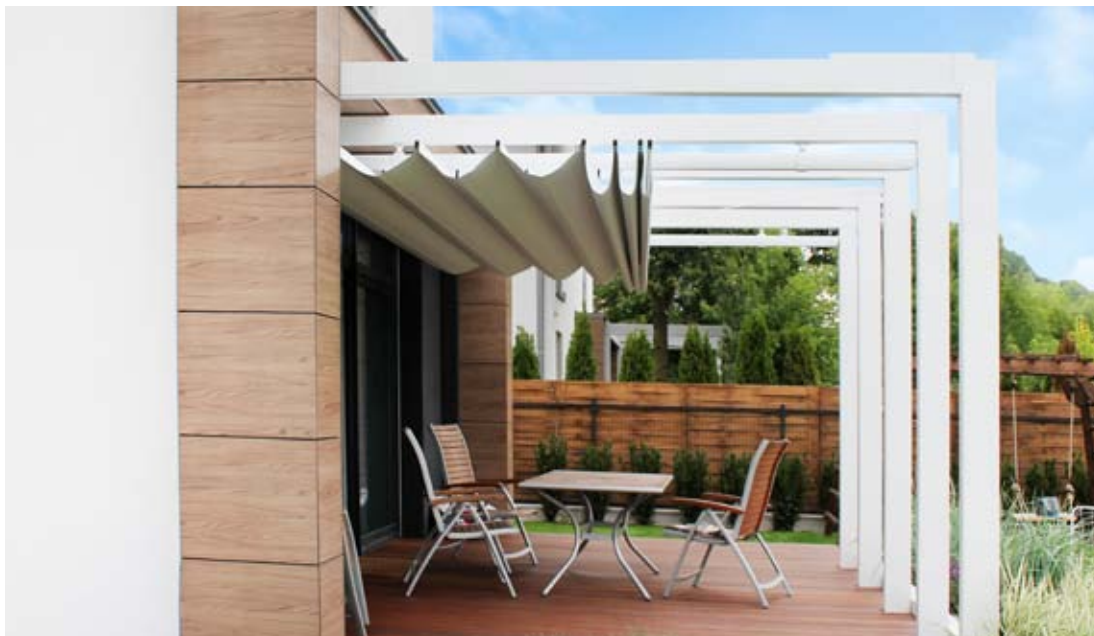
















**Restauracja Port**

Polska, Międzyzdroje, ul. Campingowa 11



 **Restauracja Patio-Park**  
*Polska, Katowice, ul. Kościuszki 101*



# Szklana zabudowa

Glass system

System szklanych paneli przesuwnych łączy funkcjonalność i elegancki design i pozwala przedłużyć sezon od wczesnej wiosny do późnej jesieni. To idealne rozwiązanie na przeszklenia tarasów, ogrodów lub balkonów. Bezramowe panele przesuwne po zamknięciu są niemal niewidoczne i pozwalają cieszyć się otoczeniem przy zmiennych warunkach atmosferycznych. Zastosowane szkło hartowane jest bezpieczne w użytkowaniu. System pozwala na użycie od 2 do 10 paneli, które poruszają się po pięciotorowym torze za pomocą wózków jezdnych.

## EN

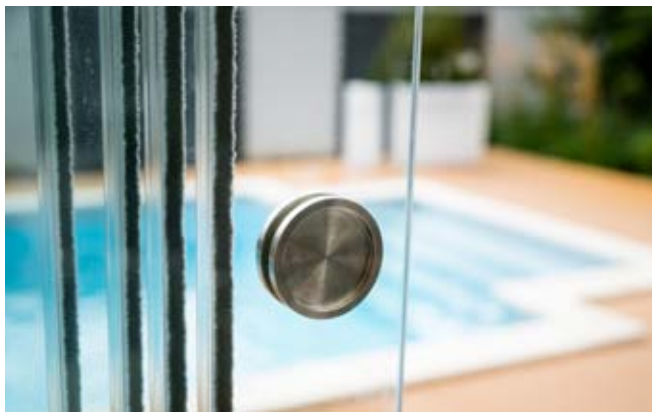
Sliding glazing systems are a combination of practicality and elegant design. It is a great investment option which enables us to benefit from the beauty of nature almost year-round. As its installation is not complicated and it offers many benefits for its users, it fits into any architectural context and can be installed in various spaces such as pergolas, balconies, terraces and conference rooms. Non-frame sliding mouldings are almost invisible when closed. Glass used in the construction is safe for use. System allows using from 2 to 10 mouldings which move on trolleys which are placed on the aluminium five-track profiles.

## DE

Unsere verschiebbare Verglasungen verbinden in sich Funktionalität und ein elegantes Design. Verglasungen ermöglichen einen nahen Kontakt zur Natur bei einer gleichzeitigen Wahrung der Distanz. Ein System passt an jede schon bestehende Architektur und kann in verschiedenen Räumen, wie Pergolen, Balkons, Terrassen, Loggien und Konferenzräume montiert werden. Diese Lösung beruht auf horizontal schiebbaren Paneelen, die sich mit Hilfe von einem Schiebemechanismus auf einem Aluminiumprofil mit fünf Gleisen bewegen. Die Paneele schützen vor ungünstigen Wetterbedingungen. Nach dem Schließen sind die rahmenlosen schiebbaren Paneele fast unsichtbar.











**Pałac Żaków**

*Polska, Siennica, Żaków 53*





# Rolety zacieniające

Screen blinds

Głównym przeznaczeniem zewnętrznych rolet jest ochrona tarasu oraz budynku przed nadmiernym nasłonecznieniem oraz nagrzaniem. Przesłony rolowane są też skuteczną formą osłony tarasów przed wiatrem, zanieczyszczeniami oraz insektami. Zamontowane na dużych przeszkolonych powierzchniach zapewniają optymalną ochronę przeciwsłoneczną. Mechanizm zastosowany w roletcie typu ZIP gwarantuje utrzymanie się tkaniny w prowadnicach bocznych przy bardzo silnych podmuchach wiatru, co czyni ten system najbardziej uniwersalną osłoną boków tarasoli. Rolety sterowane są przewodowo lub radiowo za pomocą pilota.

## EN

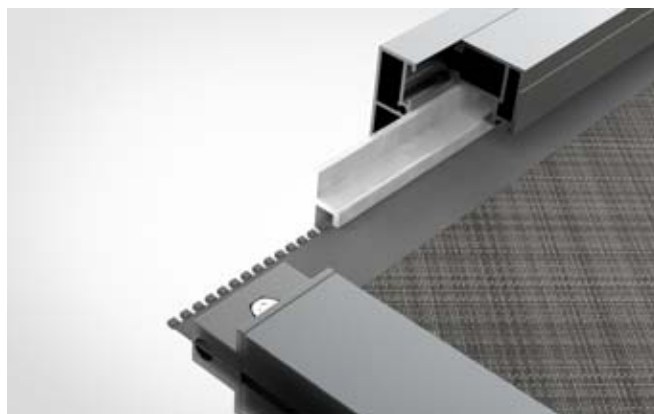
The main task of the external screen blinds is to protect the terrace as well as building from excessive sunlight and warming up. Rolled panels are also a good form of terrace protection from wind, pollution and insects. They provide optimal protection from sunlight when installed on big glazed surfaces. A wide range of systems is selected individually to each of the projects. It makes the system the most universal cover for the terrace canopies' sides. Rolled panels can be managed by using wired and radio networks with a remote control.

## DE

Die Hauptbestimmung der Screen-Außenrollladen ist der Schutz der Terrasse und des Gebäudes vor zu viel Sonne und vor Erhitzung. Die Rollladen beschatten zusätzlich und schützen die Räume. Deren Montage an großen Glaswänden garantiert einen optimalen Sonnenschutz. Die gleichzeitige Verwendung von Screen-Rollladen erlaubt den Betrieb der Klimaanlage zu beschränken, wodurch die Nutzkosten von Gebäuden sich verringern. Die Rollvorhänge schützen auch wirksam die Terrassen vor Wind, Verschmutzungen und Insekten. Die zahlreichen Systeme werden individuell an jeden Entwurf angepasst. So ist dieses System der universellste Schutz für die Wände der Terrassenüberdachung.





















# Aksesoria

Accessories



**Oświetlenie – punkty LED**  
**Lighting – LED points**  
**Beleuchtung – LED-Punkte**



**Oświetlenie – listwa LED**  
**Lighting – LED points**  
**Beleuchtung – LED-Leiste**



**Promienniki ciepła**  
**Heat radiators**  
**Wärmestrahler**



**Bluetooth audio system**  
**Bluetooth audio set**  
**Bluetooth Audio-system**



**Czujniki pogodowe (deszczu, śniegu, wiatru)**  
**Weather sensors (rain, snow, wind)**  
**Wettersensoren (regen, schnee, wind)**









**Tarasola**®

More than pergola

**Kontakt:**

tel.: +48 535 34 00 01

+48 535 00 55 77

e-mail: [tarasola@tarasola.pl](mailto:tarasola@tarasola.pl)

**[www.tarasola.pl](http://www.tarasola.pl)**

---

**Export:**

phone: +48 530 999 894

+48 607 189 400

+48 81 745 02 06

e-mail: [export@tarasola.com](mailto:export@tarasola.com)

**[www.tarasola.com](http://www.tarasola.com)**